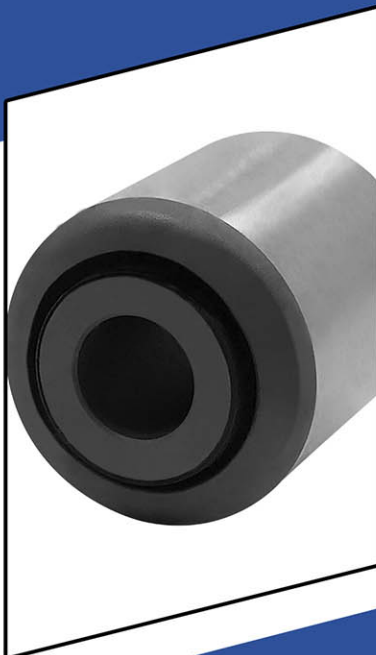


Con ...¡SÍ!

# ANEXO 26

6 Números  
NUEVOS





### SOPORTES

#### DAI-S46850

#### SOPORTE DE MOTOR TRASERO CASCADIA S6-874

OEM	
VOLVO	20830479

ESPECIFICACIONES	
LARGO	3.563" / 90.50mm
DIAM. BARRENOS	0.875" / 22.22mm
DIST. CENTROS	2.625" / 66.675mm
ANCHO	2.563" / 65.100mm

OTRAS MARCAS	
HENDRICKSON	52550
GAFF	31129
TRUCK PARTS	MR826



#### DAI-S46851

#### SOPORTE DE MOTOR TRASERO CASCADIA, CENTURI M2 30920301 S6-894

OEM	
FREIGHTLINER	01-34070-000

ESPECIFICACIONES	
DIST. ENTRE CENTROS DE ALTURA	5.905" / 149.987mm
DIST. ENTRE BASE INFERIOR	5.905" / 149.987mm
DIST. ENTRE BASE SUPERIOR	9.842" / 249.98mm

OTRAS MARCAS	
AMATRUCK	F20803
TRUCKTEK	TTH8530
GAFF	11179



#### DAI-46851





### SUSPENSIÓN

#### DAI-RB290

##### CASQUILLO DE GOMA PARA MUELLE DE VOLVO

OEM	
VOLVO	20830479

OTRAS MARCAS	
HENDRICKSON	52550
GAFF	31129
TRUCK PARTS	MR826

ESPECIFICACIONES	
LARGO	3.563" / 90.50mm
DIAM. BARRENOS	0.875" / 22.22mm
DIST. CENTROS	2.625" / 66.675mm
ANCHO	2.563" / 65.100mm



#### DAI-RB292

##### CASQUILLO DE GOMA PARA MUELLE PETERBILT

OEM	
PETERBILT	C136002
KENWORTH	AG380

OTRAS MARCAS	
TRUCKSPRING	RB-292
PHM	1-5014.

ESPECIFICACIONES	
LARGO	3" / 76.2mm
DIAM. BARRENOS	0.875" / 22.225 mm
DIST. CENTROS	2.750" / 69.85mm
ANCHO	2.375" / 60.325mm



### CABINA

#### DAI-2595130C91

##### BOLSA FUELLE PARA CABINA 7197

OEM	
NAVISTAR	2595130C91

OTRAS MARCAS	
MOTOR LINE	AZ-070-7197
FIRESTONE	234695-01
BOSTROM	W02-N19-7197





### POLEAS



### DAI-2417

#### TENSOR AUXILIAR CATERPILLAR

REPLAZO	
CATERPILLAR	200-2279
CUMMINS	3691280
FREIGHTLINER	2002279
DYNA	D1186-2621
INTERNATIONAL	2002279
KENWORTH	2002279
PETERBILT	2002279



7506024177320

En espera de su apoyo para el buen desplazamiento  
de este producto quedo de ustedes.

Atentamente

Dirección Comercial